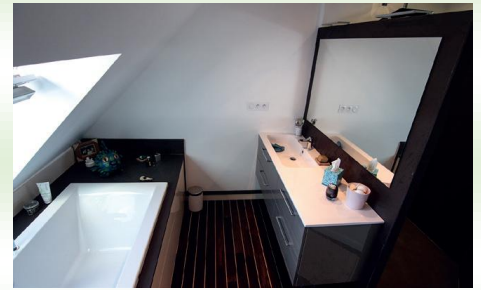
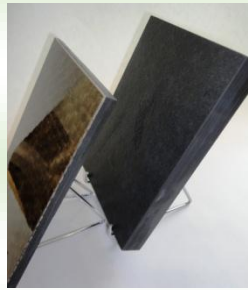


le monde de la pierre



Alléger et renforcer le minéral avec Pierre de Lin®

Le Monde de la Pierre est spécialiste de la découpe sur mesure, de la conception à la réalisation notamment en pierres naturelles. Son expertise couvre l'ensemble des procédés de mise en œuvre, de la matière brute jusqu'à l'installation du produit fini.

Cette entreprise innove pour répondre aux attentes atypiques de ses clients mais également pour développer des solutions minérales dans des endroits inaccessibles auparavant.

Objectif

- Alléger la pierre et la renforcer pour compenser la fragilité induite,
- privilégier les matériaux naturels de renfort.

Innovation : Pierre de Lin®

Pierre de Lin® : panneau Ardoise + Nattex®

- Amincissement de la plaque d'ardoise
- drapage par infusion du lin technique Nattex®

Résultat : un gain de poids de 70%

Une plaque ardoise/lin technique pèse 28 kg/m² vs 90 kg/m² pour une plaque ardoise standard de 3 cm

Avantages

- Gain de poids
- Amélioration des conditions de travail
- Elargissement des possibilités de design :
 - ➔ facilité de mise en œuvre par la légèreté acquise
 - ➔ installation adaptable quasiment en tous lieux
- Optimisation de la résistance aux chocs

Réalisations Pierre de Lin® / Ardoise

- Bac à douche 2.20m x 2.20 m
- Cloison sandwich en ardoise, lin technique et liège
- Panneaux muraux amincis
- Panneaux pour habillage interne d'ascenseur
- Zone de dallage renforcée

Making stone lighter and stronger with Pierre de Lin®

Le Monde de la Pierre (The World of Stone) is a specialist in custom cutting, from design to production, in natural stone. The company's experience spans the whole range of processes from the raw material through to the installation of the final product.

It innovates not only to meet the diverse demands of its customers but also to develop mineral solutions in areas that were previously not possible.

Objective

- To make stone lighter and then strengthen it to compensate for the resulting fragility
- To favour natural reinforcement materials

Innovation: Pierre de Lin®

Pierre de Lin®: slate + Nattex® panels

- Thinning slate sheets
- Lay-up by infusion using Nattex® technical flax

Result: a weight saving of 70%

A sheet of slate/technical flax weighs 28 kg/m² compared with 90 kg/m² for a standard 3 cm thick sheet of slate

Advantages

- Weight savings
- Improvement in working conditions
- Increase in design potential:
 - ➔ Ease-of-use through gained lightness
 - ➔ Polyvalent installation almost everywhere
- Optimized resistance to impact.

Pierre de Lin® / Slate Projects

- Shower tray 2.20 m x 2.20 m
- Sandwich panel in slate, technical flax and cork
- Thinned wall panels
- Interior covering panels for lifts
- Reinforced paving areas

➔ Le Monde de La Pierre - www.lemondedelapierre.fr/en
M. Laurent Beaurin – contact@lemondedelapierre.fr

➔ Flax Technic – www.flaxtechnic.fr/en

➔ FiMaLin - www.fimalin.com

JEC 2015 Show Case Hall 7-1

JEC 2015 Stand C65 Hall 7-2